

Tereny Inwestycyjne

Działka nr 45

Powierzchnia - 4,2781ha

Możliwość powiększenia terenu: nie

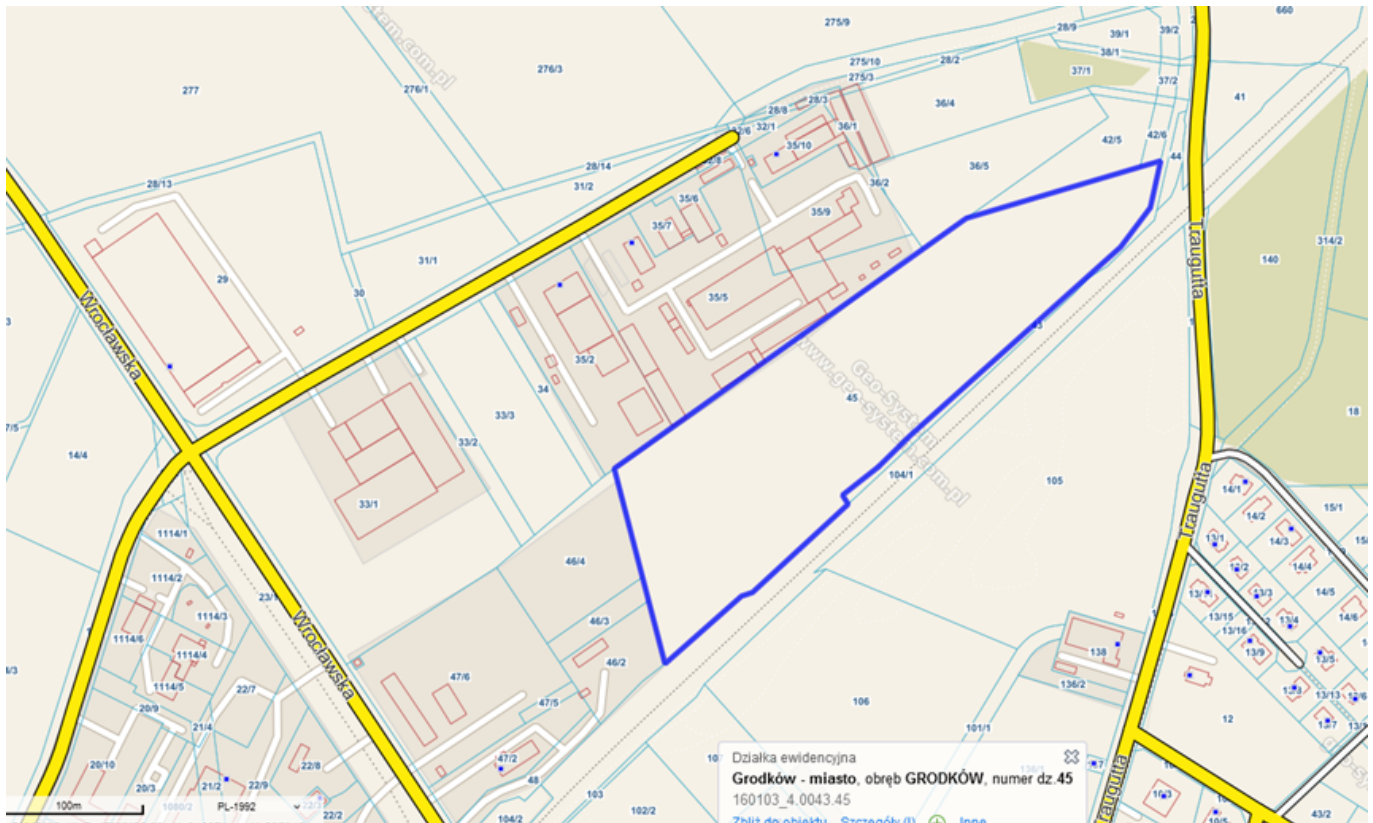
Właściciel: Gmina Grodków

Dojazd do działki: droga asfaltowa gminna

Infrastruktura: dostępna od 0 - 400 m

Przeznaczenie w planie zagospodarowania przestrzennego:

- 1) przeznaczenie terenu podstawowe: tereny obiektów produkcyjnych, składów, magazynów;
- 2) dopuszcza się przeznaczenie uzupełniające: gospodarcze, garażowe, usługowe (o uciążliwości zamykającej się w granicy własności terenu);
- 3) zasady kształtowania zabudowy:
 - a) maksymalna wysokość zabudowy do 24 m,
 - b) dachy płaskie o nachyleniu od 1° do 12°, dwuspadowe lub wielospadowe, symetryczne o kącie nachylenia połaci 35°-45°,
- 4) wskaźniki zagospodarowania:
 - a) minimalna i maksymalna intensywność zabudowy od 0,05 do 0,7,
 - b) powierzchnia zabudowy do 60%,
 - c) minimalny udział powierzchni biologicznie czynnej 30%;
- 5) minimalna liczba miejsc do parkowania: 1/50 m² pow. użytkowej, w tym miejsca przeznaczone na parkowanie pojazdów zaopatrzonych w kartę parkingową: nie mniej niż 5%;
- 6) sposób realizacji miejsc do parkowania: w pomieszczeniach garażowych lub budynkach garażowych, stanowiska powierzchniowe otwarte lub zadaszone z zachowaniem przepisów odrębnych.
- 7) w przypadku podjęcia decyzji o podziale dotychczas funkcjonującej jednostki gospodarczej na różne podmioty, ustala się obowiązek uwzględnienia w projekcie podziału obsługi transportowej i dojazdów do poszczególnych jednostek w aspekcie ochrony przeciwpożarowej oraz dostępności właściwych służb do obiektów i urządzeń infrastruktury technicznej obsługującej teren;
- 8) dopuszcza się punktowe budowle (urządzenia techniczne, kominy, maszty, słupy) wynikające z potrzeb technologii inwestycji, przy czym ich wysokość może przewyższać maksymalną wysokość zabudowy, o nie więcej niż 35%;
- 9) nakazuje się zagospodarowanie terenu zielenią izolacyjną.



Aktualizacja: maj 2023r.

Działka 106

Powierzchnia - 2,5573 ha

Możliwość powiększenia terenu: tak

Właściciel: Gmina Grodków

Dojazd do działki: droga szutrowa

Infrastruktura: dostępna od 100 - 400 m

Przeznaczenie w planie zagospodarowania przestrzennego:

- 1) przeznaczenie terenu podstawowe: tereny obiektów produkcyjnych, składów, magazynów;
- 2) dopuszcza się przeznaczenie uzupełniające: gospodarcze, garażowe, usługowe (o uciążliwości zamykającej się w granicy własności terenu);
- 3) zasady kształtowania zabudowy:
 - a) maksymalna wysokość zabudowy do 24 m,
 - b) dachy płaskie o nachyleniu od 1° do 12°, dwuspadowe lub wielospadowe, symetryczne o kącie nachylenia połaci 35°-45°,
- 4) wskaźniki zagospodarowania:
 - a) minimalna i maksymalna intensywność zabudowy od 0,05 do 0,7,
 - b) powierzchnia zabudowy do 60%,
 - c) minimalny udział powierzchni biologicznie czynnej 30%;
- 5) minimalna liczba miejsc do parkowania: 1/50 m² pow. użytkowej, w tym miejsca przeznaczone na parkowanie pojazdów zaopatrzonych w kartę parkingową: nie mniej niż 5%;
- 6) sposób realizacji miejsc do parkowania: w pomieszczeniach garażowych lub budynkach garażowych, stanowiska powierzchniowe otwarte lub zadaszone z zachowaniem przepisów

odrębnych.

7) w przypadku podjęcia decyzji o podziale dotychczas funkcjonującej jednostki gospodarczej na różne podmioty, ustala się obowiązek uwzględnienia w projekcie podziału obsługi transportowej i dojazdów do poszczególnych jednostek w aspekcie ochrony przeciwpożarowej oraz dostępności właściwych służb do obiektów i urządzeń infrastruktury technicznej obsługującej teren;

8) dopuszcza się punktowe budowle (urządzenia techniczne, kominy, maszty, słupy) wynikające z potrzeb technologii inwestycji, przy czym ich wysokość może przewyższać maksymalną wysokość zabudowy, o nie więcej niż 35%;

9) nakazuje się zagospodarowanie terenu zielenią izolacyjną.



Aktualizacja: maj 2023r.

Działka 107

Powierzchnia - 0,4752 ha

Możliwość powiększenia terenu: tak

Właściciel: Gmina Grodków

Dojazd do działki: droga szutrowa

Infrastruktura: dostępna od 100 - 300 m

Przeznaczenie w planie zagospodarowania przestrzennego:

- 1) przeznaczenie terenu podstawowe: tereny obiektów produkcyjnych, składów, magazynów;
- 2) dopuszcza się przeznaczenie uzupełniające: gospodarcze, garażowe, usługowe (o uciążliwości zamykającej się w granicy własności terenu);
- 3) zasady kształtowania zabudowy:
 - a) maksymalna wysokość zabudowy do 24 m,
 - b) dachy płaskie o nachyleniu od 1° do 12°, dwuspadowe lub wielospadowe, symetryczne o kącie nachylenia połaci 35°-45°,
- 4) wskaźniki zagospodarowania:
 - a) minimalna i maksymalna intensywność zabudowy od 0,05 do 0,7,
 - b) powierzchnia zabudowy do 60%,
 - c) minimalny udział powierzchni biologicznie czynnej 30%;
- 5) minimalna liczba miejsc do parkowania: 1/50 m² pow. użytkowej, w tym miejsca przeznaczone na

parkowanie pojazdów zaopatrzonych w kartę parkingową: nie mniej niż 5%;

6) sposób realizacji miejsc do parkowania: w pomieszczeniach garażowych lub budynkach garażowych, stanowiska powierzchniowe otwarte lub zadaszone z zachowaniem przepisów odrębnych.

7) w przypadku podjęcia decyzji o podziale dotychczas funkcjonującej jednostki gospodarczej na różne podmioty, ustala się obowiązek uwzględnienia w projekcie podziału obsługi transportowej i dojazdów do poszczególnych jednostek w aspekcie ochrony przeciwpożarowej oraz dostępności właściwych służb do obiektów i urządzeń infrastruktury technicznej obsługującej teren;

8) dopuszcza się punktowe budowle (urządzenia techniczne, kominy, maszty, słupy) wynikające z potrzeb technologii inwestycji, przy czym ich wysokość może przewyższać maksymalną wysokość zabudowy, o nie więcej niż 35%;

9) nakazuje się zagospodarowanie terenu zielenią izolacyjną.



Aktualizacja: maj 2023r.

Działka nr 10/1

Powierzchnia - 0,8075 ha

Możliwość powiększenia terenu: tak

Właściciel: Gmina Grodków

Dojazd do działki: droga szutrowa

Infrastruktura: dostępna od 100 - 300 m

Przeznaczenie w planie zagospodarowania przestrzennego:

1) przeznaczenie terenu podstawowe: zabudowa usługowa, produkcyjna;

2) dopuszcza się przeznaczenie uzupełniające: gospodarcze, garażowe;

3) zasady kształtowania zabudowy:

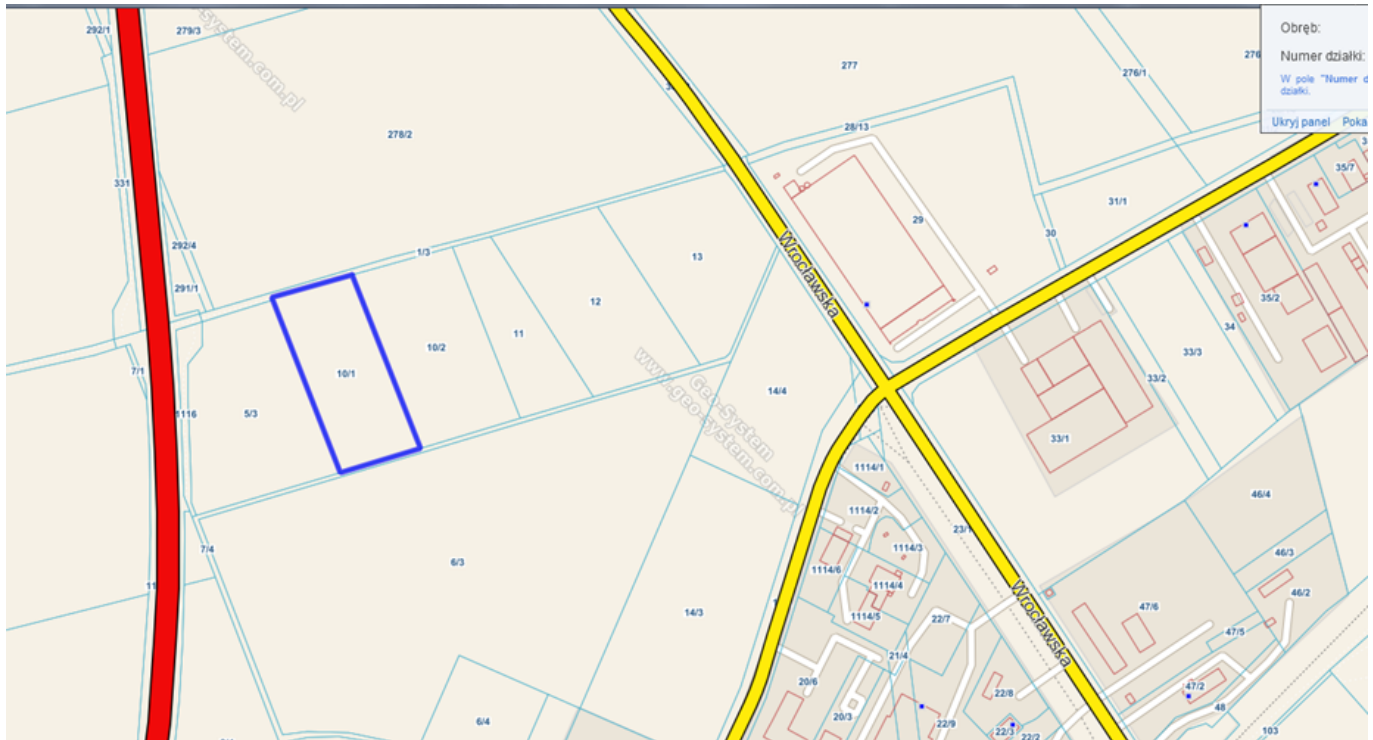
a) maksymalna wysokość zabudowy do 12 m,

b) nakazuje się dachy symetryczne dwuspadowe lub czterospadowe, o kącie nachylenia połaci od 35° do 45°, z dopuszczeniem świetlików lub lukarn,

c) dopuszcza się dachy płaskie o kącie nachylenia do 12° w nowych budynkach usługowych;

4) wskaźniki zagospodarowania:

- a) minimalna i maksymalna intensywność zabudowy od 0,05 do 2,4,
- b) powierzchnia zabudowy do 70%,
- c) minimalny udział powierzchni biologicznie czynnej 15%,
- d) minimalna liczba miejsc do parkowania: 1/30 m² pow. użytkowej usług, w tym miejsca przeznaczone na parkowanie pojazdów zaopatrzonych w kartę parkingową; nie mniej niż 1,
- e) sposób realizacji miejsc do parkowania: w pomieszczeniach garażowych lub w budynkach garażowych, stanowiska powierzchniowe otwarte lub zadaszone z zachowaniem przepisów odrębnych.



Aktualizacja: maj 2023r.

Działka nr 10/2

Powierzchnia - 0,9953 ha

Możliwość powiększenia terenu: tak

Właściciel: Gmina Grodków

Dojazd do działki: droga szutrowa

Infrastruktura: dostępna od 100 - 300 m

Przeznaczenie w planie zagospodarowania przestrzennego:

- 1) przeznaczenie terenu podstawowe: zabudowa usługowa, produkcyjna;
- 2) dopuszcza się przeznaczenie uzupełniające: gospodarcze, garażowe;
- 3) zasady kształtowania zabudowy:
 - a) maksymalna wysokość zabudowy do 12 m,
 - b) nakazuje się dachy symetryczne dwuspadowe lub czterospadowe, o kącie nachylenia połaci od 35° do 45°, z dopuszczeniem świetlików lub lukarn,
 - c) dopuszcza się dachy płaskie o kącie nachylenia do 12° w nowych budynkach usługowych;

4) wskaźniki zagospodarowania:

- a) minimalna i maksymalna intensywność zabudowy od 0,05 do 2,4,
- b) powierzchnia zabudowy do 70%,
- c) minimalny udział powierzchni biologicznie czynnej 15%,
- d) minimalna liczba miejsc do parkowania: 1/30 m² pow. użytkowej usług, w tym miejsca przeznaczone na parkowanie pojazdów zaopatrzonych w kartę parkingową; nie mniej niż 1,
- e) sposób realizacji miejsc do parkowania: w pomieszczeniach garażowych lub w budynkach garażowych, stanowiska powierzchniowe otwarte lub zadaszone z zachowaniem przepisów odrębnych.



Aktualizacja: maj 2023r.

Działka nr 11

Powierzchnia - 0,5471 ha

Możliwość powiększenia terenu: tak

Właściciel: Gmina Grodków

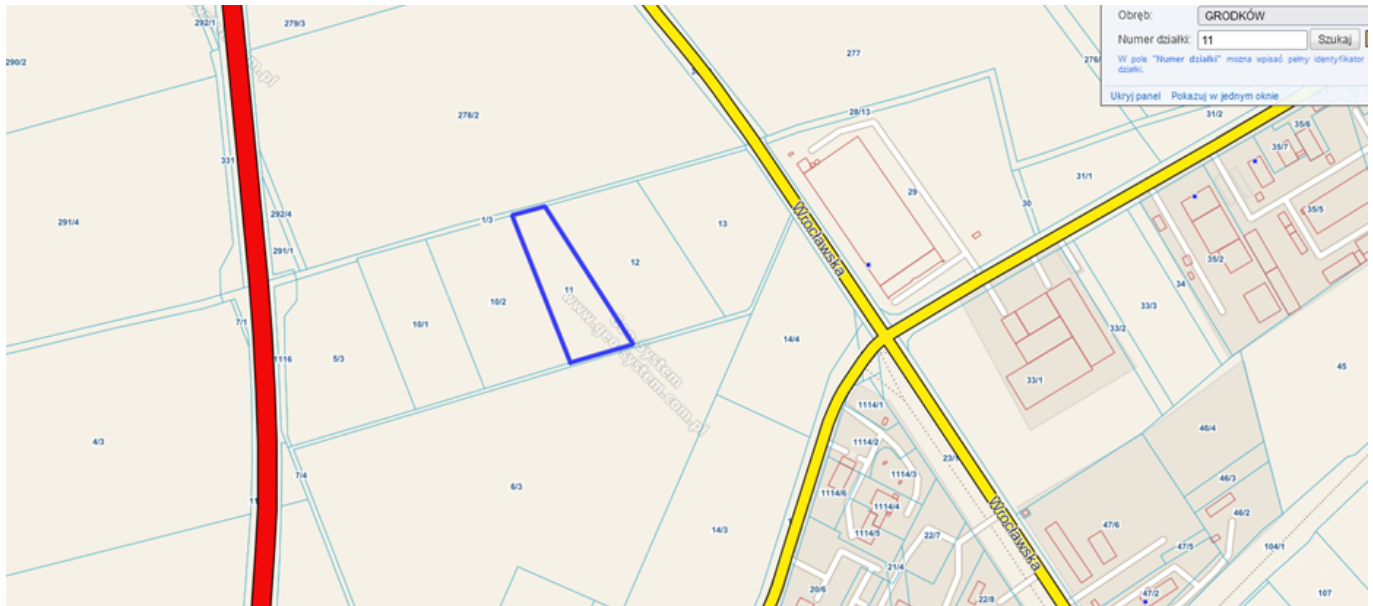
Dojazd do działki: droga szutrowa

Infrastruktura: dostępna od 100 - 300 m

Przeznaczenie w planie zagospodarowania przestrzennego:

- 1) przeznaczenie terenu podstawowe: zabudowa usługowa, produkcyjna;
- 2) dopuszcza się przeznaczenie uzupełniające: gospodarcze, garażowe;
- 3) zasady kształtowania zabudowy:
 - a) maksymalna wysokość zabudowy do 12 m,
 - b) nakazuje się dachy symetryczne dwuspadowe lub czterospadowe, o kącie nachylenia połaci od 35° do 45°, z dopuszczeniem świetlików lub lukarn,
 - c) dopuszcza się dachy płaskie o kącie nachylenia do 12° w nowych budynkach usługowych;
- 4) wskaźniki zagospodarowania:
 - a) minimalna i maksymalna intensywność zabudowy od 0,05 do 2,4,
 - b) powierzchnia zabudowy do 70%,
 - c) minimalny udział powierzchni biologicznie czynnej 15%,
 - d) minimalna liczba miejsc do parkowania: 1/30 m² pow. użytkowej usług, w tym miejsca

przeznaczone na parkowanie pojazdów zaopatrzonych w kartę parkingową: nie mniej niż 1,
e) sposób realizacji miejsc do parkowania: w pomieszczeniach garażowych lub w budynkach garażowych, stanowiska powierzchniowe otwarte lub zadaszone z zachowaniem przepisów odrębnych.



Aktualizacja: maj 2023r.

Działka nr 102/2

Powierzchnia - 2,5158 ha

Możliwość powiększenia terenu: nie

Właściciel: Gmina Grodków

Dojazd do działki: droga asfaltowa przy działce

Infrastruktura: dostępna od 0 - 300 m

Przeznaczenie w planie zagospodarowania przestrzennego:

- 1) przeznaczenie terenu podstawowe: tereny obiektów produkcyjnych, składów, magazynów;
- 2) dopuszcza się przeznaczenie uzupełniające: gospodarcze, garażowe, usługowe (o uciążliwości zamykającej się w granicy własności terenu);
- 3) zasady kształtowania zabudowy:
 - a) maksymalna wysokość zabudowy do 24 m,
 - b) dachy płaskie o nachyleniu od 1° do 12°, dwuspadowe lub wielospadowe, symetryczne o kącie nachylenia połaci 35°-45°,
- 4) wskaźniki zagospodarowania:
 - a) minimalna i maksymalna intensywność zabudowy od 0,05 do 0,7,
 - b) powierzchnia zabudowy do 60%,
 - c) minimalny udział powierzchni biologicznie czynnej 30%;
- 5) minimalna liczba miejsc do parkowania: 1/50 m² pow. użytkowej, w tym miejsca przeznaczone na parkowanie pojazdów zaopatrzonych w kartę parkingową: nie mniej niż 5%;
- 6) sposób realizacji miejsc do parkowania: w pomieszczeniach garażowych lub budynkach garażowych, stanowiska powierzchniowe otwarte lub zadaszone z zachowaniem przepisów

odrębnych.

7) w przypadku podjęcia decyzji o podziale dotychczas funkcjonującej jednostki gospodarczej na różne podmioty, ustala się obowiązek uwzględnienia w projekcie podziału obsługi transportowej i dojazdów do poszczególnych jednostek w aspekcie ochrony przeciwpożarowej oraz dostępności właściwych służb do obiektów i urządzeń infrastruktury technicznej obsługującej teren;

8) dopuszcza się punktowe budowle (urządzenia techniczne, kominy, maszty, słupy) wynikające z potrzeb technologii inwestycji, przy czym ich wysokość może przewyższać maksymalną wysokość zabudowy, o nie więcej niż 35%;

9) nakazuje się zagospodarowanie terenu zielenią izolacyjną.



Aktualizacja: maj 2023r.

Działka nr 136/1

Powierzchnia - 1,0650 ha

Możliwość powiększenia terenu: nie

Właściciel: Gmina Grodków

Dojazd do działki: droga asfaltowa przy działce

Infrastruktura: dostępna od 0 - 300 m

Przeznaczenie w planie zagospodarowania przestrzennego:

- 1) przeznaczenie terenu podstawowe: tereny zabudowy usługowej;
- 2) dopuszcza się przeznaczenie uzupełniające: mieszkalne na terenie U26 i U30 powyżej pierwszej kondygnacji,
- 3) zasady kształtowania zabudowy:
 - a) maksymalna wysokość zabudowy do 12 m,
 - b) nakazuje się dachy symetryczne dwuspadowe lub czterospadowe, o kącie nachylenia połaci od 35° do 45°, z dopuszczeniem świetlików lub lukarn,
 - c) dopuszcza się dachy płaskie o kącie nachylenia do 12° w nowych budynkach usługowych;
- 4) wskaźniki zagospodarowania:
 - a) minimalna i maksymalna intensywność zabudowy od 0,05 do 2,4,
 - b) powierzchnia zabudowy do 70%,
 - c) minimalny udział powierzchni biologicznie czynnej 15%,

- d) minimalna liczba miejsc do parkowania: 1/30 m² pow. użytkowej usług, w tym miejsca przeznaczone na parkowanie pojazdów zaopatrzonych w kartę parkingową: nie mniej niż 1,
e) sposób realizacji miejsc do parkowania: w pomieszczeniach garażowych lub w budynkach garażowych, stanowiska powierzchniowe otwarte lub zadaszone z zachowaniem przepisów odrębnych.



Aktualizacja: maj 2023r.

Działka nr 130

Powierzchnia - 1,0083 ha

Możliwość powiększenia terenu: nie

Właściciel: Gmina Grodków

Dojazd do działki: droga szutrowa

Infrastruktura: dostępna od 0 - 100 m

Przeznaczenie w planie zagospodarowania przestrzennego:

- 1) przeznaczenie terenu podstawowe: zabudowa mieszkaniowa jednorodzinna, wielorodzinna, zabudowa mieszkaniowo-usługowa, tereny zabudowy usługowej;
- 2) dopuszcza się przeznaczenie uzupełniające: gospodarcze, garażowe;
- 3) zasady kształtowania zabudowy:
 - a) maksymalna wysokość zabudowy do 12 m,
 - b) nakazuje się dachy symetryczne dwu lub czterospadowe, o kącie nachylenia połaci od 35° do 45° z dopuszczeniem świetlików lub lukarn,
 - c) dopuszcza się zachowanie w budynkach dachów płaskich, o kącie nachylenia połaci do 12°;
- 4) wskaźniki zagospodarowania:
 - a) minimalna i maksymalna intensywność zabudowy od 0,05 do 1,0,
 - b) powierzchnia zabudowy do 40%,
 - c) minimalny udział powierzchni biologicznie czynnej do 40%,
 - d) minimalna liczba miejsc do parkowania: 1/lokal mieszkalny, 1/50 m² pow. użytkowej usług, w tym miejsca przeznaczone na parkowanie pojazdów zaopatrzonych w kartę parkingową: nie mniej niż 1,
 - e) sposób realizacji miejsc do parkowania: w pomieszczeniach garażowych lub w budynkach

garażowych, stanowiska powierzchniowe otwarte lub zadaszone z zachowaniem przepisów odrębnych.



Aktualizacja: maj 2023r.

Działka nr 761

Powierzchnia - 1,0016 ha

Możliwość powiększenia terenu: nie

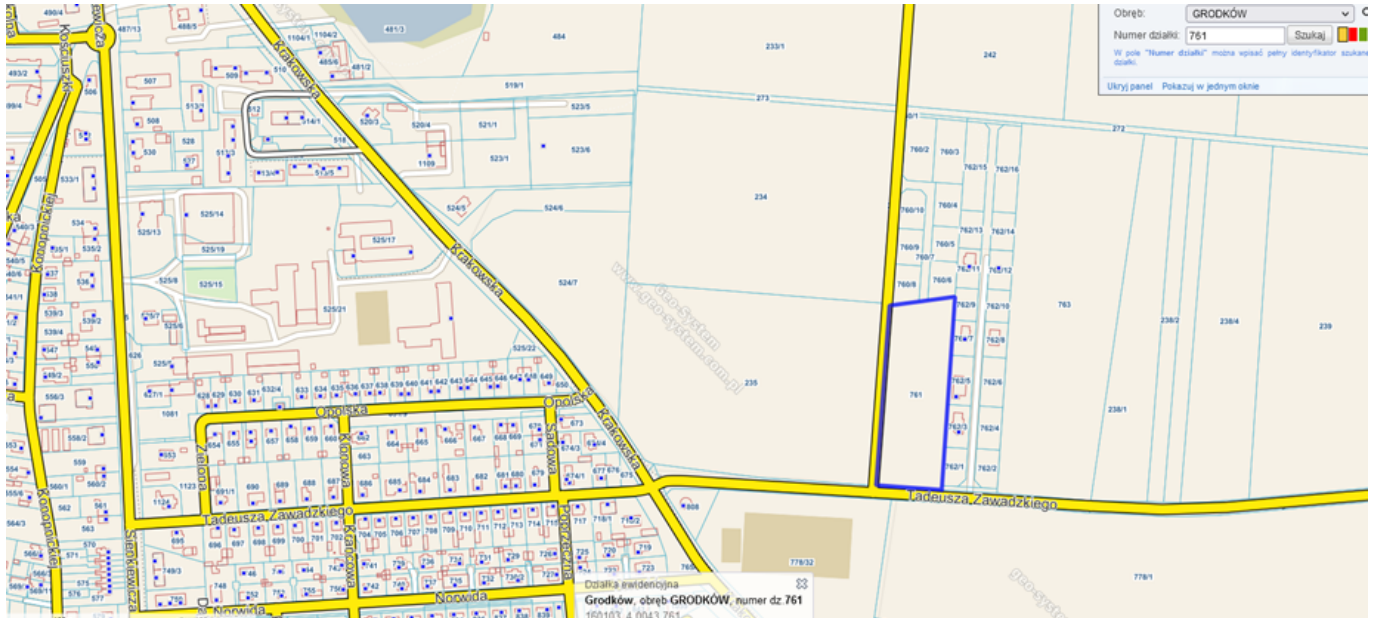
Właściciel: Gmina Grodków

Dojazd do działki: droga asfaltowa przy działce

Infrastruktura: dostępna od 0 - 300 m

Przeznaczenie w planie zagospodarowania przestrzennego:

- 1) przeznaczenie terenu podstawowe: zabudowa mieszkaniowa jednorodzinna;
- 2) dopuszcza się przeznaczenie uzupełniające: gospodarcze, garażowe;
- 3) zasady kształtowania zabudowy:
 - a) maksymalna wysokość zabudowy do 12 m,
 - b) nakazuje się dachy symetryczne dwu lub czterospadowe, o kącie nachylenia połaci od 35° do 45°, z dopuszczeniem świetlików lub lukarn,
 - c) dopuszcza się zachowanie w budynkach dachów płaskich, o kącie nachylenia połaci do 12°;
- 4) wskaźniki zagospodarowania:
 - a) minimalna i maksymalna intensywność zabudowy od 0,05 do 1,2,
 - b) powierzchnia zabudowy do 40%,
 - c) minimalny udział powierzchni biologicznie czynnej 40%,
 - d) minimalna liczba miejsc do parkowania: 1/lokal budynku jednorodzinnego, w tym miejsca przeznaczone na parkowanie pojazdów zaopatrzonych w kartę parkingową: nie określa się,
 - e) sposób realizacji miejsc do parkowania: w pomieszczeniach garażowych lub w budynkach garażowych, stanowiska powierzchniowe otwarte lub zadaszone z zachowaniem przepisów odrębnych.



Aktualizacja: maj 2023r.

Działka nr 524/7

Powierzchnia - 1,5699 ha

Możliwość powiększenia terenu: nie

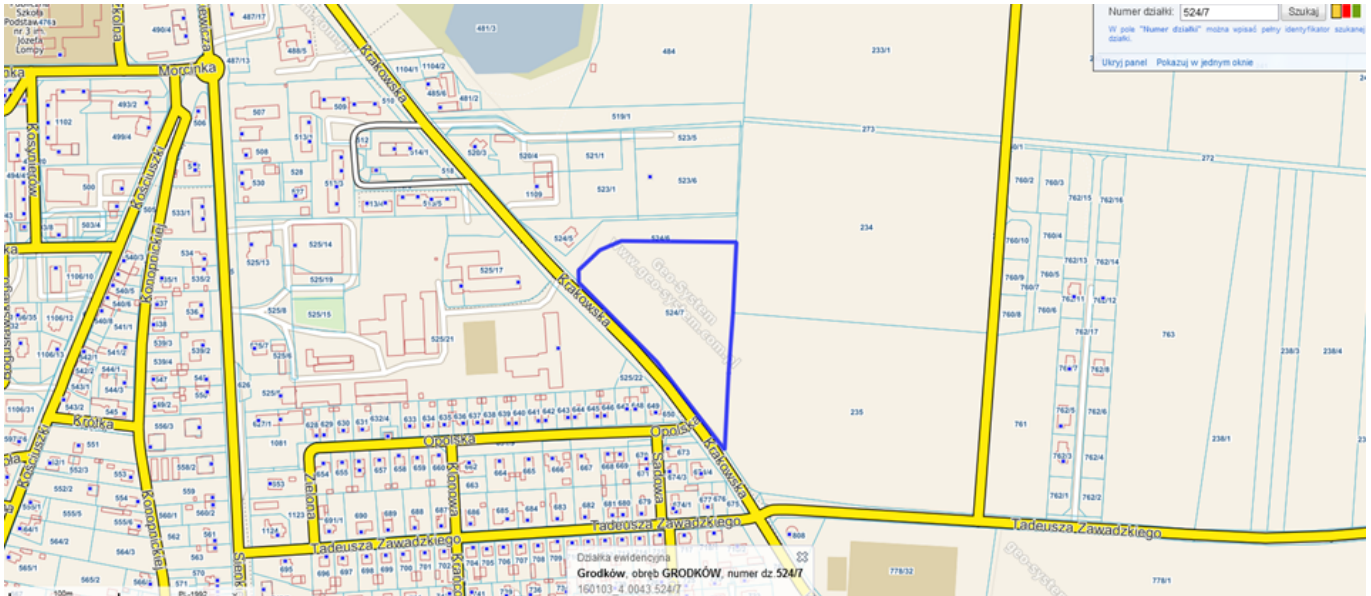
Właściciel: Gmina Grodków

Dojazd do działki: droga asfaltowa przy działce

Infrastruktura: dostępna od 0 - 200 m

Przeznaczenie w planie zagospodarowania przestrzennego:

- 1) przeznaczenie terenu podstawowe: zabudowa mieszkaniowa jednorodzinna;
- 2) dopuszcza się przeznaczenie uzupełniające: gospodarcze, garażowe;
- 3) zasady kształtowania zabudowy:
 - a) maksymalna wysokość zabudowy do 12 m,
 - b) nakazuje się dachy symetryczne dwu lub czterospadowe, o kącie nachylenia połaci od 35° do 45°, z dopuszczeniem świetlików lub lukarn,
 - c) dopuszcza się zachowanie w budynkach dachów płaskich, o kącie nachylenia połaci do 12°;
- 4) wskaźniki zagospodarowania:
 - a) minimalna i maksymalna intensywność zabudowy od 0,05 do 1,2,
 - b) powierzchnia zabudowy do 40%,
 - c) minimalny udział powierzchni biologicznie czynnej 40%,
 - d) minimalna liczba miejsc do parkowania: 1/lokal budynku jednorodzinnego, w tym miejsca przeznaczone na parkowanie pojazdów zaopatrzonych w kartę parkingową: nie określa się,
 - e) sposób realizacji miejsc do parkowania: w pomieszczeniach garażowych lub w budynkach garażowych, stanowiska powierzchniowe otwarte lub zadaszone z zachowaniem przepisów odrębnych.



Aktualizacja: maj 2023r.

Działka nr 438/1

Powierzchnia - 0,1314 ha

Możliwość powiększenia terenu: tak

Właściciel: Gmina Grodków

Dojazd do działki: droga asfaltowa przy działce

Infrastruktura: dostępna od 0 - 200 m

Przeznaczenie w planie zagospodarowania przestrzennego:

- 1) przeznaczenie terenu podstawowe: tereny zabudowy usługowej;
- 2) dopuszcza się przeznaczenie uzupełniające: mieszkalne na terenie U26 i U30 powyżej pierwszej kondygnacji,
- 3) zasady kształtowania zabudowy:
 - a) maksymalna wysokość zabudowy do 12 m,
 - b) nakazuje się dachy symetryczne dwuspadowe lub czterospadowe, o kącie nachylenia połaci od 35° do 45°, z dopuszczeniem świetlików lub lukarn,
 - c) dopuszcza się dachy płaskie o kącie nachylenia do 12° w nowych budynkach usługowych;
- 4) wskaźniki zagospodarowania:
 - a) minimalna i maksymalna intensywność zabudowy od 0,05 do 2,4,
 - b) powierzchnia zabudowy do 70%,
 - c) minimalny udział powierzchni biologicznie czynnej 15%,
 - d) minimalna liczba miejsc do parkowania: 1/30 m2 pow. użytkowej usług, w tym miejsca przeznaczone na parkowanie pojazdów zaopatrzonych w kartę parkingową: nie mniej niż 1,
 - e) sposób realizacji miejsc do parkowania: w pomieszczeniach garażowych lub w budynkach garażowych, stanowiska powierzchniowe otwarte lub zadaszone z zachowaniem przepisów odrębnych.



Aktualizacja: maj 2023r.

Działka nr 437/1

Powierzchnia - 0,0127 ha

Możliwość powiększenia terenu: tak

Właściciel: Gmina Grodków

Dojazd do działki: droga asfaltowa przy działce

Infrastruktura: dostępna od 0 - 200 m

Przeznaczenie w planie zagospodarowania przestrzennego:

- 1) przeznaczenie terenu podstawowe: tereny zabudowy usługowej;
- 2) dopuszcza się przeznaczenie uzupełniające: mieszkalne na terenie U26 i U30 powyżej pierwszej kondygnacji,
- 3) zasady kształtowania zabudowy:
 - a) maksymalna wysokość zabudowy do 12 m,
 - b) nakazuje się dachy symetryczne dwuspadowe lub czterospadowe, o kącie nachylenia połaci od 35° do 45°, z dopuszczeniem świetlików lub lukarn,
 - c) dopuszcza się dachy płaskie o kącie nachylenia do 12° w nowych budynkach usługowych;
- 4) wskaźniki zagospodarowania:
 - a) minimalna i maksymalna intensywność zabudowy od 0,05 do 2,4,
 - b) powierzchnia zabudowy do 70%,
 - c) minimalny udział powierzchni biologicznie czynnej 15%,
 - d) minimalna liczba miejsc do parkowania: 1/30 m² pow. użytkowej usług, w tym miejsca przeznaczone na parkowanie pojazdów zaopatrzonych w kartę parkingową: nie mniej niż 1,
 - e) sposób realizacji miejsc do parkowania: w pomieszczeniach garażowych lub w budynkach garażowych, stanowiska powierzchniowe otwarte lub zadaszone z zachowaniem przepisów odrębnych.



Aktualizacja: maj 2023r.

Działka nr 434/2

Powierzchnia - 0,3394 ha

Możliwość powiększenia terenu: tak

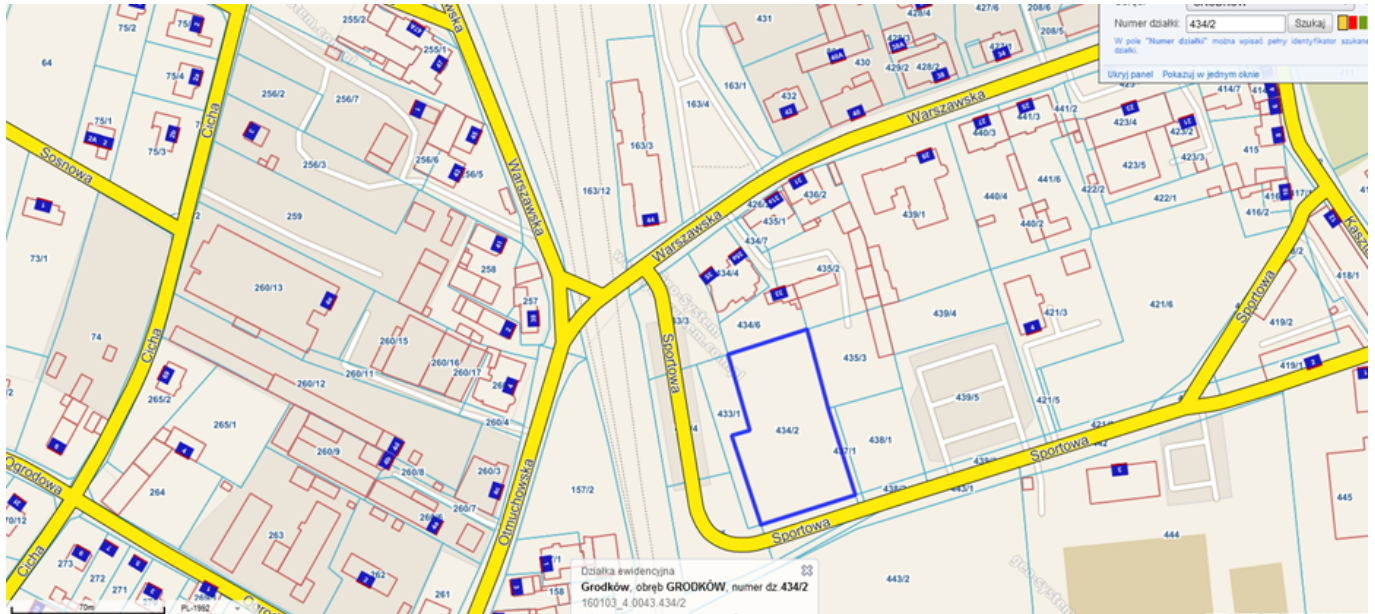
Właściciel: Gmina Grodków

Dojazd do działki: droga asfaltowa przy działce

Infrastruktura: dostępna od 0 - 200 m

Przeznaczenie w planie zagospodarowania przestrzennego:

- 1) przeznaczenie terenu podstawowe: tereny zabudowy usługowej;
- 2) dopuszcza się przeznaczenie uzupełniające: mieszkalne na terenie U26 i U30 powyżej pierwszej kondygnacji,
- 3) zasady kształtowania zabudowy:
 - a) maksymalna wysokość zabudowy do 12 m,
 - b) nakazuje się dachy symetryczne dwuspadowe lub czterospadowe, o kącie nachylenia połaci od 35° do 45°, z dopuszczeniem świetlików lub lukarn,
 - c) dopuszcza się dachy płaskie o kącie nachylenia do 12° w nowych budynkach usługowych;
- 4) wskaźniki zagospodarowania:
 - a) minimalna i maksymalna intensywność zabudowy od 0,05 do 2,4,
 - b) powierzchnia zabudowy do 70%,
 - c) minimalny udział powierzchni biologicznie czynnej 15%,
 - d) minimalna liczba miejsc do parkowania: 1/30 m² pow. użytkowej usług, w tym miejsca przeznaczone na parkowanie pojazdów zaopatrzonych w kartę parkingową: nie mniej niż 1,
 - e) sposób realizacji miejsc do parkowania: w pomieszczeniach garażowych lub w budynkach garażowych, stanowiska powierzchniowe otwarte lub zadaszone z zachowaniem przepisów odrębnych.



Aktualizacja: maj 2023r.

Działka nr 433/1

Powierzchnia - 0,0804 ha

Możliwość powiększenia terenu: tak

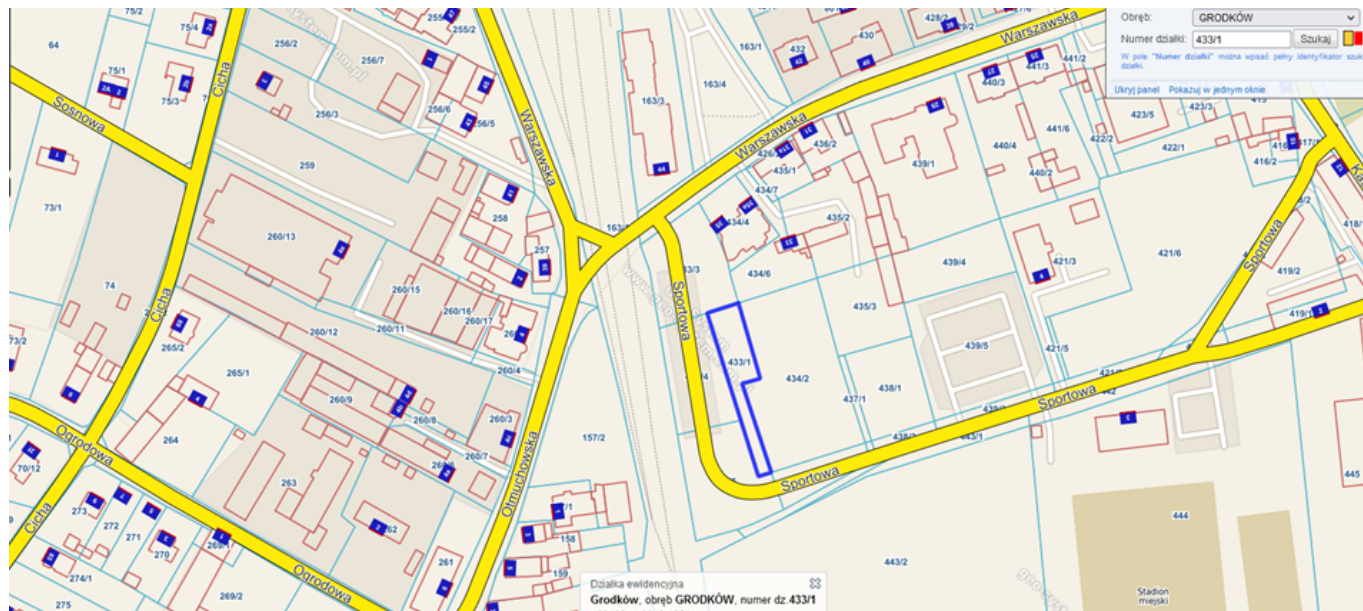
Właściciel: Gmina Grodków

Dojazd do działki: droga asfaltowa przy działce

Infrastruktura: dostępna od 0 - 200 m

Przeznaczenie w planie zagospodarowania przestrzennego:

- 1) przeznaczenie terenu podstawowe: tereny zabudowy usługowej;
- 2) dopuszcza się przeznaczenie uzupełniające: mieszkalne na terenie U26 i U30 powyżej pierwszej kondygnacji,
- 3) zasady kształtowania zabudowy:
 - a) maksymalna wysokość zabudowy do 12 m,
 - b) nakazuje się dachy symetryczne dwuspadowe lub czterospadowe, o kącie nachylenia połaci od 35° do 45°, z dopuszczeniem świetlików lub lukarn,
 - c) dopuszcza się dachy płaskie o kącie nachylenia do 12° w nowych budynkach usługowych;
- 4) wskaźniki zagospodarowania:
 - a) minimalna i maksymalna intensywność zabudowy od 0,05 do 2,4,
 - b) powierzchnia zabudowy do 70%,
 - c) minimalny udział powierzchni biologicznie czynnej 15%,
 - d) minimalna liczba miejsc do parkowania: 1/30 m² pow. użytkowej usług, w tym miejsca przeznaczone na parkowanie pojazdów zaopatrzonych w kartę parkingową: nie mniej niż 1,
 - e) sposób realizacji miejsc do parkowania: w pomieszczeniach garażowych lub w budynkach garażowych, stanowiska powierzchniowe otwarte lub zadaszone z zachowaniem przepisów odrębnych.



Aktualizacja: maj 2023r.