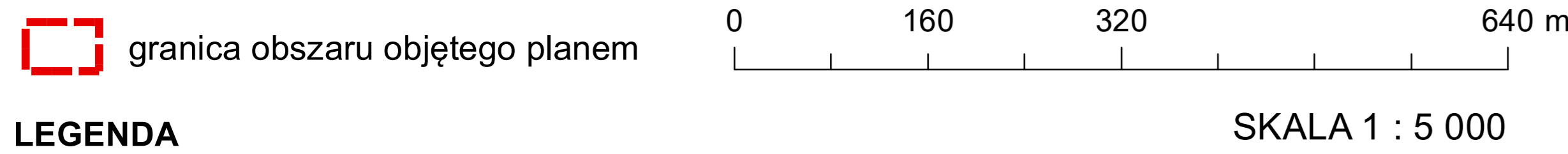
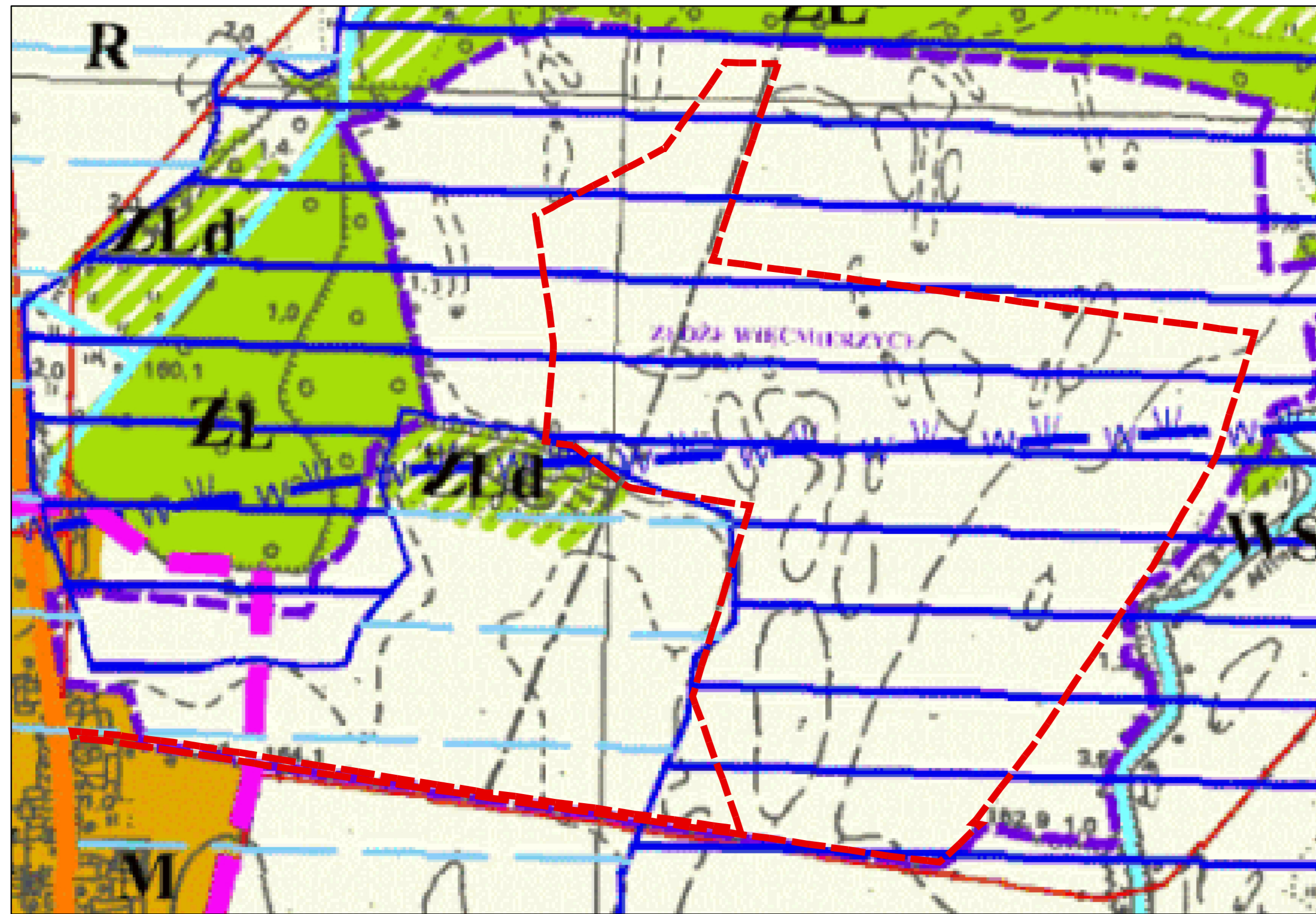


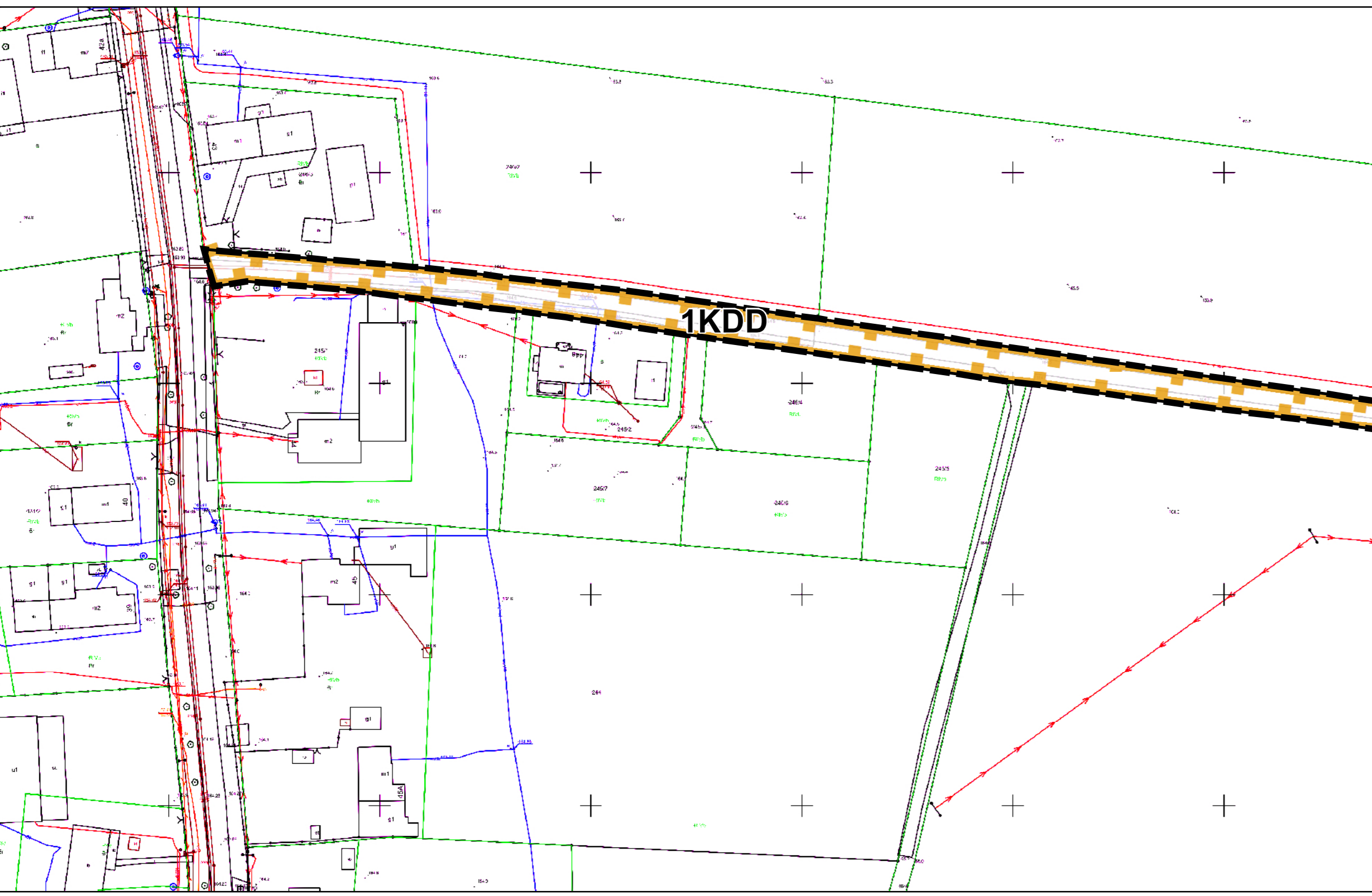
**MIEJSCOWY PLAN ZAGOSODAROWANIA
PRZESTRZENNEGO DLA CZĘŚCI WSI WIĘCMIRZYCE
PROJEKT**



**WYRYS ZE STUDIUM UWARUNKWAŃ I KIERUNKÓW ZAGOSPODAROWANIA
PRZESTRZENNEGO GMINY GRODKÓW**
PRZYJĘTEGO UCHWAŁĄ NR XX/222/01 RADY MIEJSKIEJ W GRODKOWIE Z DNIA
26 WRZEŚNIA 2001 R., ZMIENIONEGO UCHWAŁĄ NR XLIV/348/14 RADY MIEJSKIEJ
W GRODKOWIE Z DNIA 4 CZERWCA 2014 R.



- LEGENDA**
- OCHRONA ŚRODOWISKA PRZYRODNICZEGO**
- GRANICE UDOKUMENTOWANYCH ŻŁÓŻ
 - ZASIĘG GZWP 338 SUBZBIORNIK PACZKÓW - NIEMODLIN
- ZAGROŻENIA ŚRODOWISKOWE**
- OBSZARY SZCZEGÓLNEGO ZAGROŻENIA POWODZIĄ (p=1%)
 - OBSZARY OKRESOWO ZAGROŻONE ZALEWAMI I PODTOPIENIAMI
- INFRASTRUKTURA TECHNICZNA**
- LINIE ENERGETYCZNE ŚREDNIEGO NAPIĘCIA 15 kV
- KOMUNIKACJA**
- DROGI POWIATOWE
- KIERUNKI ROZWOJU PRZESTRZENNEGO**
- R TERENY ROLNE
 - WS TERENY WÓD POWIERZCHNIOWYCH
 - ZL TERENY LEŚNE
 - ZLd TERENY PROJEKTOWANYCH DOLESIEŃ
 - M STREFA ROZWOJU FUNKCJI MIESZKANIOWEJ



- LEGENDA**
- OBOWIĄZUJĄCE USTALENIA PLANU**
- granica obszaru objętego planem
 - linia rozgraniczająca tereny o różnym przeznaczeniu lub różnych zasadach zagospodarowania
 - nieprzekraczalna linia zabudowy
 - wymiarowanie (w metrach): odległości usytuowania nieprzekraczalnej linii zabudowy od linii rozgraniczającej teren oraz szerokości drogi
- PRZEZNACZENIA TERENÓW**
- G teren górnictwa i wydobywania
 - KDD teren drogi dojazdowej
- OZNACZENIA WYNIKAJĄCE Z PRZEPISÓW ODRĘBNYCH**
- granica obszaru występowania udokumentowanego złoża „Więcmirzyce”
 - granica obszaru zasobowego „Grabini 5/1 (Odra)”
 - obszary szczególnego zagrożenia powodzią, na których prawdopodobieństwo wystąpienia powodzi jest średnie i wynosi raz na 100 lat (Q1%)
- OZNACZENIA INFORMACYJNE**
- otwory wiertnicze
 - linia elektroenergetyczna średniego napięcia 15 kV
 - obszary, na których prawdopodobieństwo wystąpienia powodzi jest niskie i wynosi raz na 500 lat (Q0,2%)
- Obszar objęty planem znajduje się w całości na obszarze korytarza ekologicznego Dolina Nysy Kłodzkiej oraz krajowego korytarza ekologicznego Nysa Kłodzka

UKŁAD WSPÓŁRZĘDNYCH: PL-2000 EPSG: 2177
ŹRÓDŁO MATERIAŁU PAŃSTWOWEGO ZASOBU GEODEZYJNEGO: STAROSTWO POWIATOWE W BRZEGU

SKALA 1 : 1 000

