

ZARZĄDZENIE Nr BR.0050.111.2022
Burmistrza Grodkowa
z dnia 10 sierpnia 2022 r.

w sprawie przekazania Sołectwu Osiek Grodkowski mienia komunalnego do korzystania.

Na podstawie art. 30 ust. 2 pkt 3 ustawy z dnia 8 marca 1990 r. o samorządzie gminnym (Dz. U. z 2022 r. poz. 559); § 4 Uchwały XVIII /178/04 Rady Miejskiej w Grodkowie z dnia 24 listopada 2004 r. w sprawie określenia zasad przekazywania jednostkom pomocniczym Gminy Grodków składników mienia komunalnego do korzystania oraz § 1 pkt 2 Zarządzenia Nr BR. 0152/290/05 Burmistrza Grodkowa z dnia 01 lipca 2005 r. w sprawie ustalenia procedury planowania i realizacji zadań oraz określenia wzoru wniosku i protokołu zdawczo-odbiorczego przekazania mienia komunalnego jednostkom pomocniczym Gminy Grodków z późn.zm., zarządzam co następuje:

§ 1

1. Przekazuję do korzystania na czas nieokreślony Sołectwu Osiek Grodkowski część nieruchomości położonej w obrębie Osiek Grodkowski, oznaczonej w ewidencji gruntów jako działka nr 22/1.

2. Nieruchomość podlegająca przekazaniu, o którym mowa w ust. 1 określona jest na szkicu (mapie) stanowiącej załącznik nr 1 do zarządzenia.

3. Nieruchomość zostanie przeznaczona na cele urządzenia i utrzymania terenów zielonych.

§ 2

Przekazanie i zwrot nieruchomości nastąpi na podstawie protokołu zdawczo-odbiorczego, stanowiącego załącznik nr 2 do zarządzenia.

§ 3

Nieruchomość opisana w § 1 ust. 1 przekazuje się do korzystania, z obowiązkiem jej zwrotu w stanie nie pogorszonym na każde wezwanie Gminy.

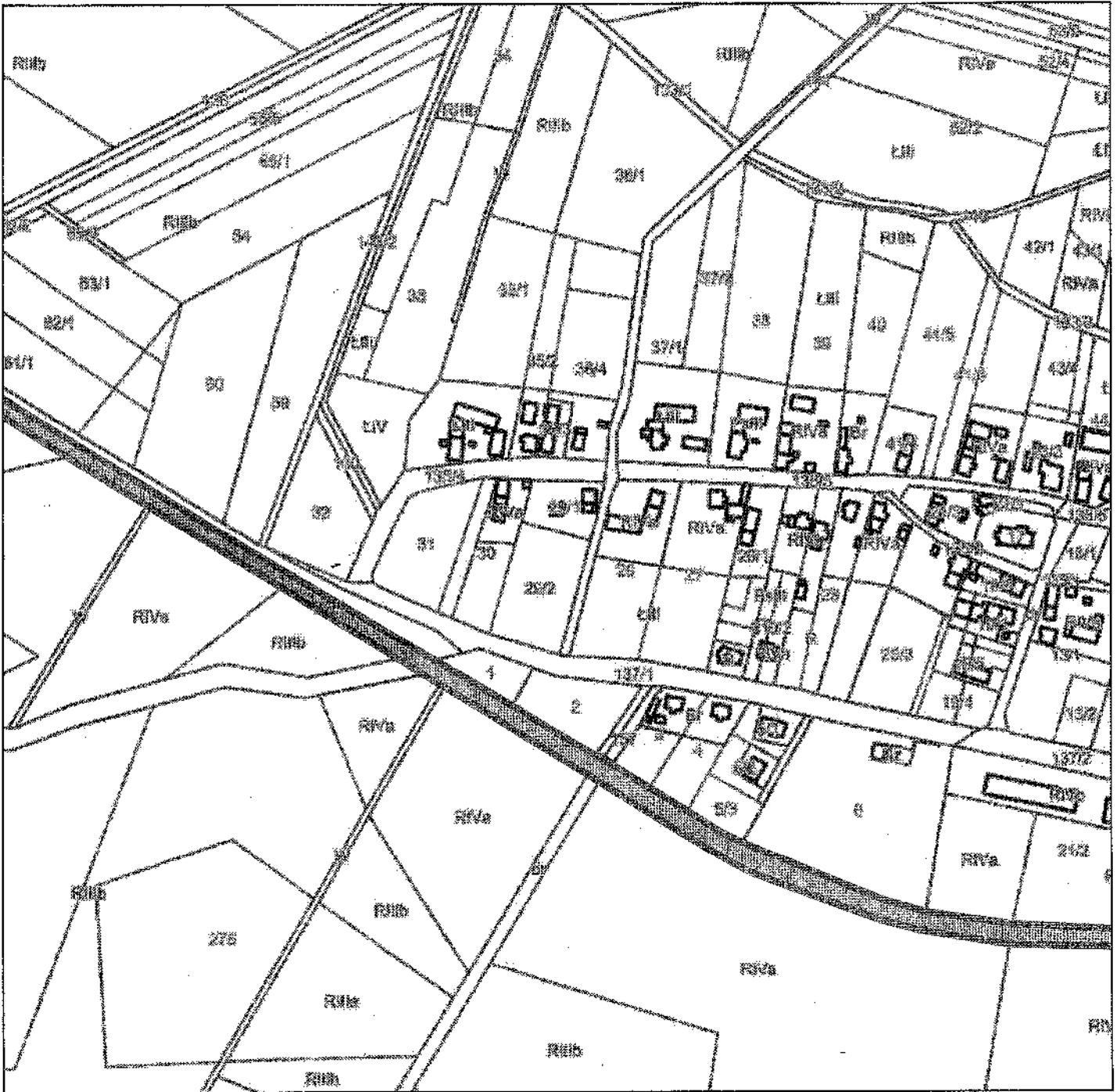
§ 4

Wykonanie zarządzenia powierzam Kierownikowi Wydziału Gospodarki Gruntami i Rolnictwa w Urzędzie Miejskim w Grodkowie.

§ 5

Zarządzenie wchodzi w życie z dniem podpisania.

BURMISTRZ
Marek Antoniewicz



Załącznik Nr 2
do ZARZĄDZENIA Nr BR.0050.444.2022
Burmistrza Grodkowa
z dnia 10. sierpnia 2022 r.

Protokół
Zdawczo – odbiorczy
Z dnia 10. sierpnia 2022 r.

W sprawie przekazania – przejęcia mienia gminnego.

1. Podstawa przekazania – przejęcia

- § 4 pkt 1 Uchwały Nr XVIII/178/04 Rady Miejskiej w Grodkowie z dnia 24 listopada 2004 r. w sprawie określenia zasad przekazywania jednostkom pomocniczym Gminy Grodków składników mienia komunalnego do korzystania ;

- ZARZĄDZENIE Nr BR.0152/290/05 BURMISTRZA GRODKOWA z dnia 1 lipca 2005 r. w sprawie ustalenia procedury planowania i realizacji zadań oraz określenia wzoru wniosku i protokołu zdawczo – odbiorczego przekazania mienia komunalnego jednostkom pomocniczym Gminy Grodków,

2. Strona przekazująca ;

- Gmina Grodków reprezentowana przez Burmistrza Grodkowa – Marka Antoniewicza

3. Strona przejmująca ;

- Sołectwo wsi Osiek Grodkowski reprezentowane przez Sołtysa – Pana Grzegorza Palak

4. Opis przekazanego mienia komunalnego:

Działka stanowi teren zielony.

5. Ustalenia stron:

a) Przekazująca Gmina Grodków przekazuje do korzystania a przejmujące Sołectwo wsi Osiek Grodkowski przejmuje w dniu 10 sierpnia 2022 r. wymienione w pkt 4 Protokołu mienie komunalne na czas nieokreślony, celem realizacji zadań Sołectwa określonych we wniosku z dnia 28.04.2022 r. i zgodnych ze Statutem Sołectwa oraz zwykłym zarządem, określonym w § 5 pkt 1 uchwały,

b) Przekazanie składnika mienia komunalnego, określonego w pkt 4 Protokołu jest równoznaczne z nadaniem zobowiązań wynikających z § 6 uchwały,

c) Przekazujący stosownie do § 8 uchwały Rady Miejskiej w Grodkowie powołane w pkt 1 podstawy przekazania mienia, zastrzega sobie prawo nadzoru nad przekazanym składnikiem mienia gminnego, a w przypadku naruszenia warunków, określonych w § 7 uchwały, łącznie z jego odbiorem od Sołectwa.

6. Obowiązki:

Nie dotyczy.

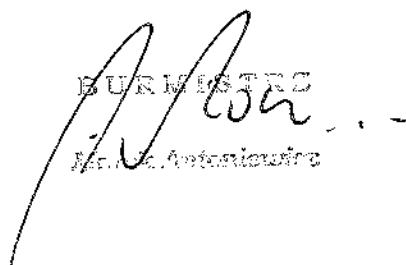
7. Ustalenia końcowe:

Przekazanie Sołectwu **Osiek Grodkowski** składnika mienia komunalnego tj. część działki nr 22/1 o pow. 0,20 ha dokonano na wniosek Sołectwa Osiek Grodkowski, które zawnioskowało o przekazanie do korzystania Sołectwu w/w działki.

7. Inne ustalenia :

Niniejszy protokół zdawczo-odbiorczy sporządzono w trzech egzemplarzach z których dwa otrzymuje przekazujący, a jeden przejmujący.

STRONA PRZEKAZUJĄCA :

BURMISTRZ

Mr. A. Antoniewicz

STRONA PRZEJMUJĄCA :

