

**UCHWAŁA NR XXIII/188/12  
RADY MIEJSKIEJ W GRODKOWIE**

z dnia 14 listopada 2012 r.

**w sprawie zgody na objęcie nieruchomości zlokalizowanych na terenie miasta Grodków statusem  
Wałbrzyskiej Specjalnej Strefy Ekonomicznej „INVEST-PARK”**

Na podstawie art. 18 ust. 2 pkt 15 ustawy z dnia 8 marca 1990 r. o samorządzie gminnym (Dz. U. z 2001 r. Nr 142, poz. 1591 z późn. zm.), art. 4 ust. 2 ustawy z dnia 20 października 1994 r., o specjalnych strefach ekonomicznych (tekst jednolity Dz. U. z 2007 r. Nr 42, poz. 274, z późn. zm.) Rada Miejska w Grodkowie uchwala, co następuje:

**§ 1.** Wyraża się zgodę na objęcie nieruchomości gminnych o numerach ewidencyjnych działek: 29, 45 i 106 zlokalizowanych na terenie miasta Grodków statusem Wałbrzyskiej Specjalnej Strefy Ekonomicznej „INVEST-PARK”.

**§ 2.** Położenie i obszar nieruchomości przewidzianych do objęcia podstrefy o której mowa w § 1 określa załącznik do niniejszej uchwały.

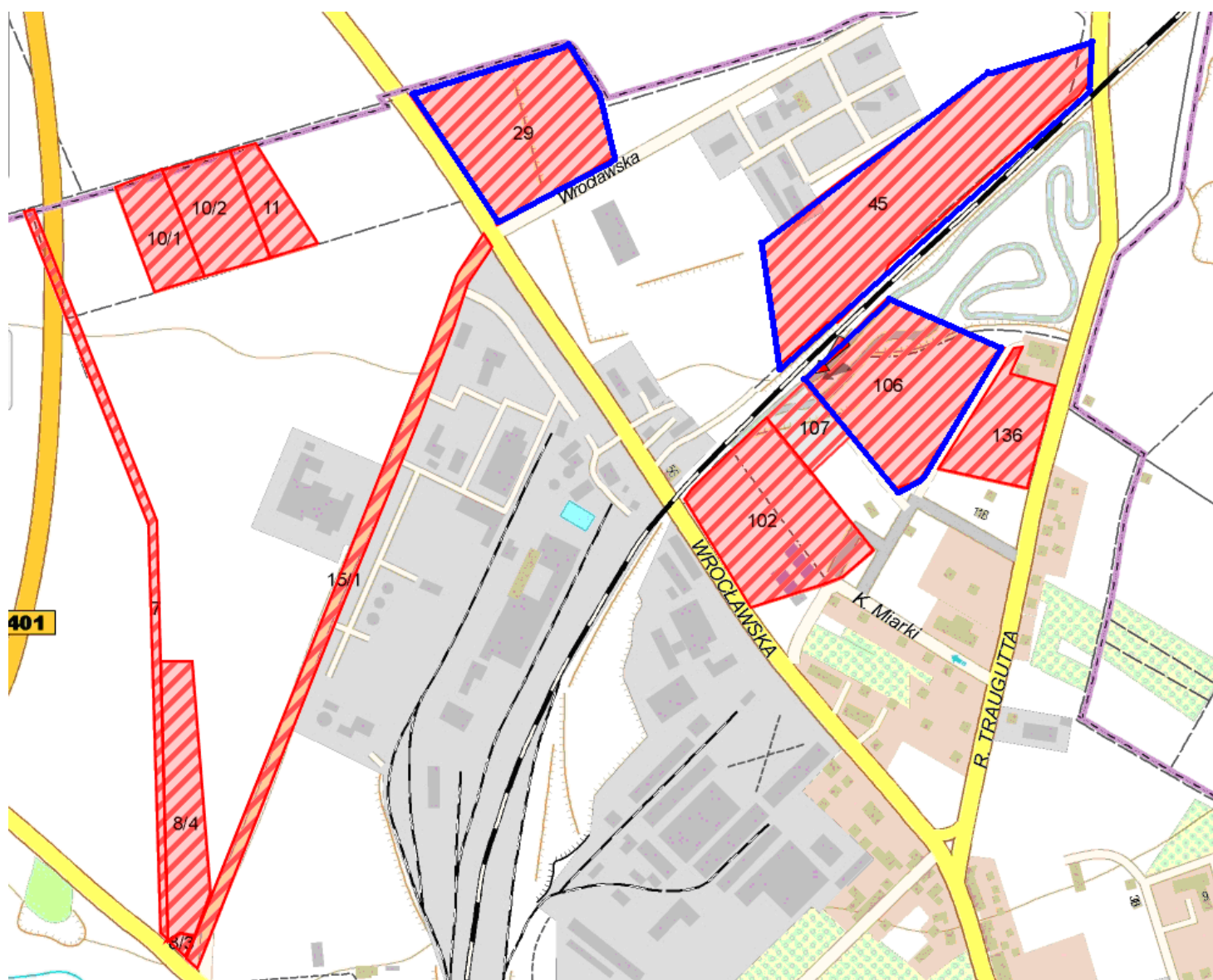
**§ 3.** Zgodnie z miejscowym planem zagospodarowania przestrzennego miasta Grodków zatwierdzonym uchwałą Nr XXXV/375/2006 Rady Miejskiej w Grodkowie z dnia 27 grudnia 2006 r. oraz uchwałą Nr XXV/262/08 Rady Miejskiej w Grodkowie z dnia 30 grudnia 2008 r. zmieniającą uchwałę w sprawie miejscowego planu przestrzennego miasta Grodków nieruchomości o których mowa w § 1 przeznaczone są jako tereny działalności produkcyjnej, baz, składów i magazynów (działki o numerach ewidencyjnych 29 i 45) oraz jako tereny aktywności gospodarczej (działka o numerze ewidencyjnym 106).


**§ 4.** Wykonanie uchwały powierza się Burmistrzowi Grodkowa.

**§ 5.** Uchwała wchodzi w życie z dniem podjęcia.

Przewodniczący Rady

**Dariusz Gajewski**



 tereny do objęcia statusem Wałbrzyskiej Specjalnej Strefy Ekonomicznej "INVEST-PARK"

Zestawienie działek

Nr działki	Właściciel	Powierzchnia całkowita (ha)	Klasa bonitacyjna - powierzchnia
29	Gmina Grodków	2,5845	RIIIa – 1,5871 RIIIb – 0,3634 PsIV – 0,6340
45	Gmina Grodków	4,2781	RIIIa – 3,0055 RIIIb – 1,2726
106	Gmina Grodków	2,5573	RIIIb – 1,7575 RIVa – 0,4918 N – 0,1640 PsV – 0,1440